
Fermeture de six camps prioritaires au
travers du lancement de la reconstruction
définitive

Équipe MM

26 mai 2011

Contexte

- 250,000 maisons détruites
 - 10 milliards en dommage
 - 1.5 MM de déplacés
 - 680,000 personnes vivant toujours dans 1,061 camps
 - 80% de la population des camps viennent de quartiers précaires
 - Pas de perspectives et solutions à long terme pour la population
-

La position officielle du Président

- Les camps représentent un risque sanitaire élevé
 - Les camps freinent les efforts de reconstruction
 - Les camps absorbent des ressources financières précieuses
 - Le Gouvernement s'engage à accompagner et encadrer les déplacés
 - La reconstruction définitive doit être lancée
-

Objectifs

- Fermer 6 camps prioritaires au travers du lancement de la reconstruction
 - Primature
 - Place Saint-Pierre
 - Place Boyer
 - Place Canapé-vert
 - Mais Gaté
 - Stade Sylvio Cator
-

Objectifs...

- Offrir des solutions durables remplissant des standards minimaux
 - Encourager le retour vers les quartiers d'origine
 - Améliorer les conditions de vie de la population
 - Créer de l'emploi
 - Obtenir des résultats visibles dans les 100 premiers jours du Président Martelly
-

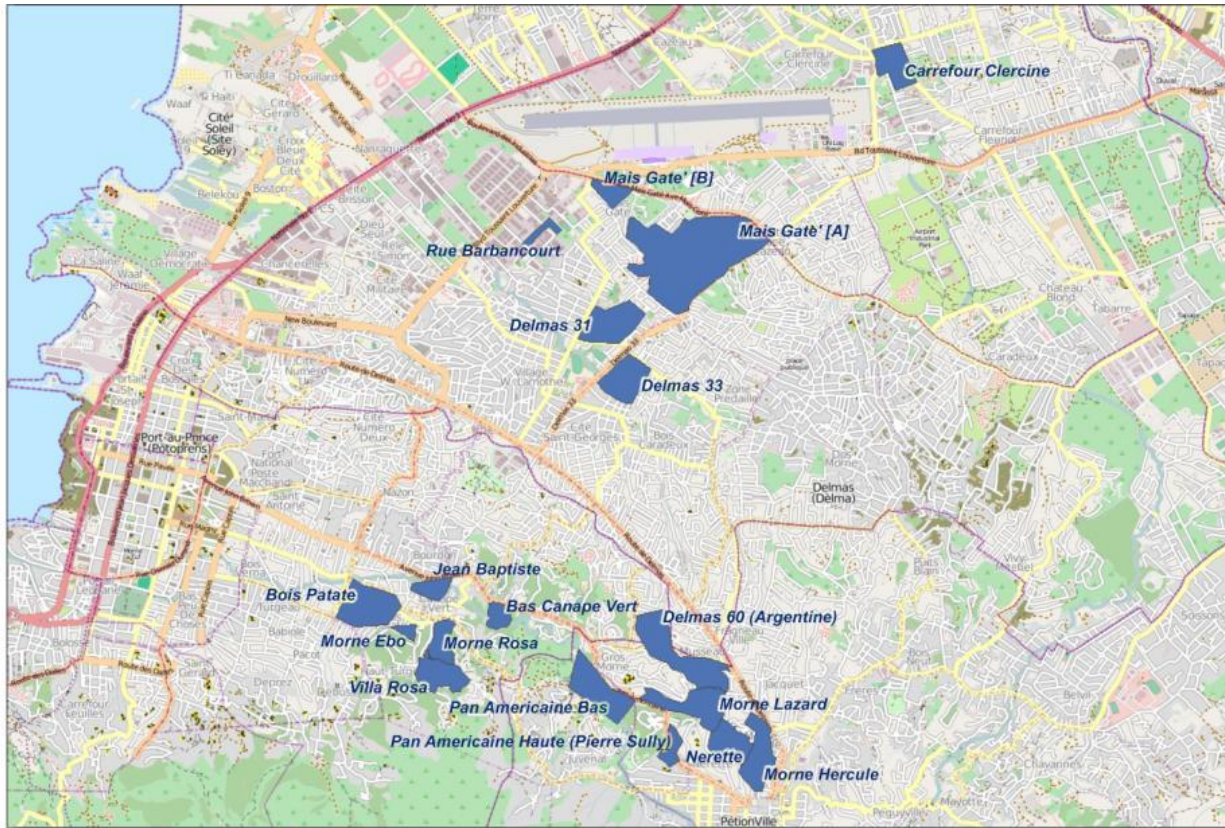
Principes généraux

- La seule incitation financière ne suffit pas
 - Les conditions préalables au retour doivent être créées
 - Le retour dans les quartiers d'origine offre les solutions les plus économiques
 - Le retour dans les quartiers d'origine renforce la cohésion sociale
 - La reconstruction doit impliquer les communautés
 - Il faut améliorer les conditions de vie de la population
 - Il faut « Mieux Reconstruire » en restructurant les quartiers, en améliorant la sécurité des logements, et en offrant les services de base dans les quartiers
-

Principes opérationnels

- Focaliser les efforts sur les quartiers d'origine des déplacés des 6 camps (16 quartiers)
 - Promouvoir un partenariat large fondé sur la présence de partenaires déjà actifs
 - Promouvoir la formation et l'information
 - Promouvoir l'optimisation des ressources
 - Promouvoir les expériences pilotes
 - Promouvoir l'équité et la non-discrimination
-

Localisation des quartiers prioritaires



- Morne Hercule
- Morne Lazard
- Nérette
- Delmas 60 Argentine
- Panaméricaine Haute
- Panaméricaine Bas
- Morne et Villa Rosa
- Bas Canapé-vert
- Bois Patate
- Jean Baptiste
- Mapou/Mont Elbo
- Mais Gaté
- Barbancourt
- Carrefour Clercine
- Fond Delmas 31
- Fond Delmas 33

Carte des quartiers

■ Quartiers

Delmas / Pétion-Ville / Port-au-Prince
OUEST



Date 16 Mai, 2011
Source: base Open Street Map

Plan opérationnel

■ Activités préparatoires

- ❑ Enregistrement et vérification du statut des ménages
 - ❑ Communication par le Gouvernement sur les options disponibles
 - ❑ Mobilisation sociale dans les camps et les quartiers d'origine
 - ❑ Mise en place d'une plateforme de coordination locale
 - ❑ Énumération participative
 - ❑ Esquisse de plan de restructuration et d'urbanisation
 - ❑ Mise en place des mesures pour enlever les abris vides
 - ❑ Mise en place des mécanismes de règlement des litiges et des contentieux
 - ❑ Mise en place du plan de communication
-

Plan opérationnel...

- Solutions de relogement proposées **maisons vertes**
 - Propriétaires de **maisons vertes**
 - Encouragement psychosocial et financier au retour USD150
 - Accès au micro crédit pour l'extension de la maison
 - Locataires de **maisons vertes**
 - Encouragement psychosocial et financier au retour USD150
 - Subvention pour la location USD500
-

Plan opérationnel...

- Solutions de relogement proposées **maisons jaunes**
 - Propriétaires de **maisons jaunes** (1 subvention par propriétaire)
 - Encouragement psychosocial et financier au retour USD150
 - Subvention pour la réparation USD1,500
 - Accès au micro crédit pour l'extension de la maison
 - Locataires de **maisons jaunes**
 - Encouragement psychosocial et financier au retour USD150
 - Subvention pour la location USD500 ou accord du propriétaire pour la réparation par le locataire contre deux ans de loyer gratuit USD1,500

Plan opérationnel...

- Solutions de relogement proposées **maisons rouges**
 - Propriétaires de **maisons rouges** (1 subvention par propriétaire)
 - Encouragement psychosocial et financier au retour USD150
 - Subvention pour la reconstruction USD3,500
 - Accès au micro crédit pour l'extension de la maison
 - Locataires de **maisons rouges**
 - Encouragement psychosocial et financier au retour USD150
 - Subvention pour la location USD500 ou accord du propriétaire pour la reconstruction par le locataire contre cinq ans de loyer gratuit USD3,500

Plan opérationnel...

- **Modalités d'appui financier**
 - Retour effectif et démontage de l'abri
 - Décaissement en plusieurs tranches

 - **Modalités d'appui technique**
 - Programme massif de formation
 - Vaste campagne d'information
 - Mobilisation sociale
 - Mécanismes de supervision et d'inspection
-

Plan opérationnel...

- Activités de restructuration et d'urbanisation
 - Amélioration des conditions de vie
 - Réduction des risques
 - Amélioration de la mobilité
 - Accès aux services de base
 - Accès aux services sociaux (écoles, centres de santé, maison communautaire)
 - Espaces publics
 - Création de zones économiques (marchés, activités artisanales...)
-

Plan opérationnel

■ Activités de restructuration et d'urbanisation...



*Vue d'artiste de la restructuration de Martissant
Atelier sur la reconstruction de Port-au-Prince, Porto Rico juillet 2010*

Plan opérationnel...

■ Relocalisation

- Recherche d'options au sein du quartier ou à proximité (encouragement du dialogue communautaire)
 - Relocalisation dans de nouveaux développements
 - Pour les propriétaires dans les zones à risque
 - Pour les propriétaires dont le terrain est nécessaire dans le cadre de l'urbanisation (voiries, infrastructures de base, terrain à valeur environnementale...)
-

Plan opérationnel...

■ Relocalisation...



Vue d'artiste du projet EPPLS à Duvivier

Mise en œuvre

- Phase 1: 4 camps (reconstruction partielle)
 - Primature, Place Saint-Pierre, Place Boyer, Place Canapé-vert
 - Solutions durables pour les déplacés de ces camps
 - Solutions durables pour un nombre équivalent de résidents
 - Nombre de famille dans les camps: 2,298
 - Budget estimatif: USD10MM
-

Mise en œuvre...

- Phase 2: 2 camps (reconstruction partielle)
 - Mais Gaté et Stade Sylvio Cator
 - Solutions durables pour les déplacés de ces camps
 - Solutions durables pour un nombre équivalent de résidents
 - Nombre de famille dans les camps: 2,941
 - Budget estimatif: USD13MM
 - Phase 3: 6 camps (reconstruction complète)
 - Budget complémentaire: USD70MM
-

Gestion et coordination

- Comité de Pilotage
 - Présidence, Primature, CIRH, Ministère de l'intérieur, Mairies, Agences ONU, représentant ONG, Bailleurs
 - Directeur de programme et Secrétariat technique
 - Nommé par le Gouvernement
 - Secrétariat technique en appui aux institutions
 - Coordination municipale
 - Coordination et mise en oeuvre
 - Coordination par quartier
 - Partenaires opérationnels
-